

Assicurazione di Qualità TECHKON

ChromaQA: software per la gestione della qualità del colore

L'importanza della "stampa mediante numeri" mette al centro di tutto la produzione stampata l'Assicurazione di Qualità (Quality Assurance). Per questo motivo il nuovo Centro di Controllo Colore Techkon si chiama ChromaQA.

La nostra piattaforma di formulazione dell'inchiostro è in grado di replicare fedelmente la maggior parte dei colori al primo colpo. I nostri dispositivi di misurazione del colore palmare e di scansione possono mostrare immediatamente lo stato *passa/non passa* rispetto ai requisiti interni aziendali o a quelli imposti contrattualmente dai clienti. ChromaQA, è la nostra sofisticata soluzione di garanzia della qualità basata su cloud, consente alle macchine da stampa di monitorare immediatamente la qualità del colore dei lavori in stampa. Collettivamente, i prodotti Techkon accorciano i cicli di preparazione e di avviamento macchina, riducono il numero di reclami, aumentano la precisione e l'uniformità del colore e in definitiva consentono ai nostri clienti di riconoscere un notevole risparmio di inchiostro e carta individuando i problemi di colore nelle fasi iniziali del processo di stampa.

DARE AI CLIENTI ESATTAMENTE IL COLORE CHE SI ASPETTANO

ChromaQA è una potente soluzione per la qualità del colore che consente un processo di produzione di stampa più prevedibile e ripetibile per garantire che le vostre macchine offrano sempre risultati perfetti. Riducete il numero di contestazioni e ricavate un notevole risparmio di materiali e tempi di lavorazione, rilevando precocemente i problemi di colore.

5 SEMPLICI PASSI PER SUCCESSI RIPETIBILI E CLIENTI PIÙ SODDISFATTI

Immettere le informazioni sul lavoro, comprese le specifiche del colore del cliente e tutte le tolleranze di stampa.

Recupera il lavoro, premi, inizia a prendere le misure e lascia che ChromaQA ti mostri automaticamente come raggiungere i valori target.

Continua a individuare la qualità del colore durante la stampa, utilizzando il feedback istantaneo *passa/non passa* per mantenere e garantire una qualità perfetta.

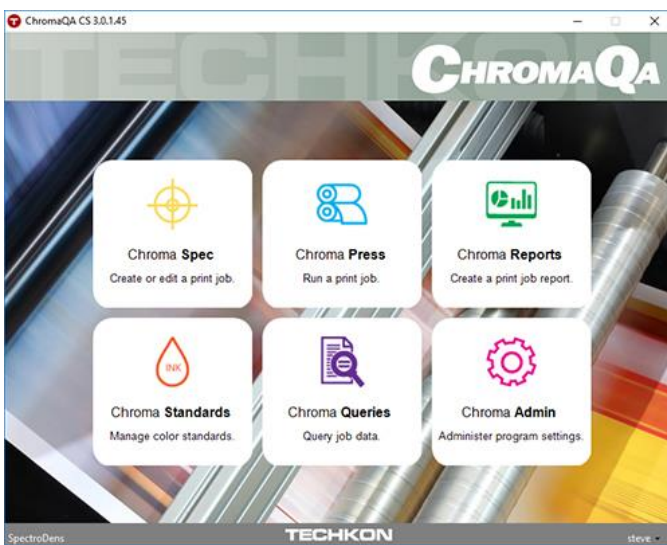
Utilizza i report automatici per mostrare ai tuoi clienti che stanno ottenendo esattamente ciò che hanno specificato.

Persevera nel tuo successo con la continua ripetizione di nuovi lavori.

UNA SOLUZIONE DI QUALITÀ DEL COLORE PER STAMPA TOTALE

ChromaQA collega tutti i membri di un team di stampa. **Ink Kitchen** (cucina colore) può definire e gestire le risorse cromatiche, **Prepress** può creare e impostare le specifiche del lavoro, **Sala Stampa** può misurare sui fogli stampati di ogni lavoro le barre colore in tempo reale e visualizzare la condizione qualitativa *passa/non passa*, e il Dipartimento Assicurazione Qualità può produrre report interni e per i clienti.

ChromaQA è sufficientemente flessibile per creare benefici per qualsiasi quantità prevista nella tiratura di stampa, da una singola macchina da stampa di piccolo formato ad una grande azienda con più macchine da stampa.



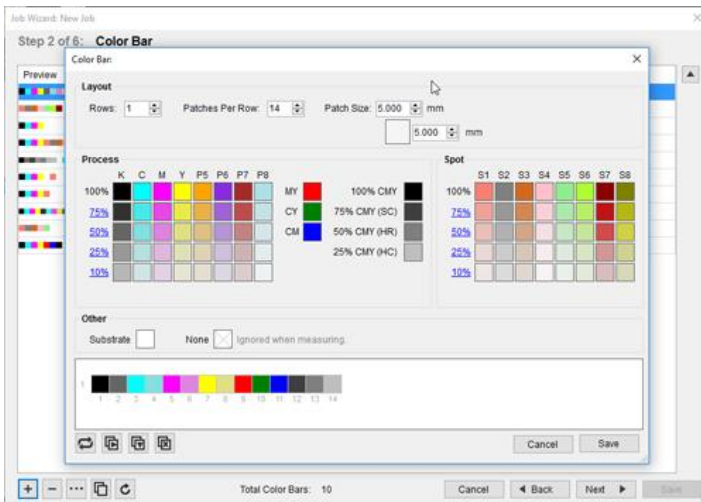
MODULO AMMINISTRATORE (funzione)

Software Setup, Preferenze predefinite e Accounts degli utenti

Crea utenti, gruppi di utenti (ad esempio per località diverse) e ruoli utente che definiscono i moduli a cui è possibile accedere (ad esempio, il ruolo "pressroom" può eseguire solo lavori e non può modificare alcuna specifica o impostazione). Definire i campi dei metadati da includere in un processo di stampa (ad esempio nome del cliente, tipo di supporto, nome della stampante, addetto alle vendite, ecc.). Imposta elenchi di valori consentiti nei campi a scomparsa.

Le impostazioni del colore e le misurazioni possono essere bloccate per garantire la coerenza. Le tolleranze possono essere controllate a livello granulare per ciascuna delle componenti cromatiche. Per semplificare la determinazione del *passa/non passa*, è possibile creare una singola metrica "scorecard" con pesi assegnati per ogni componente di colore.

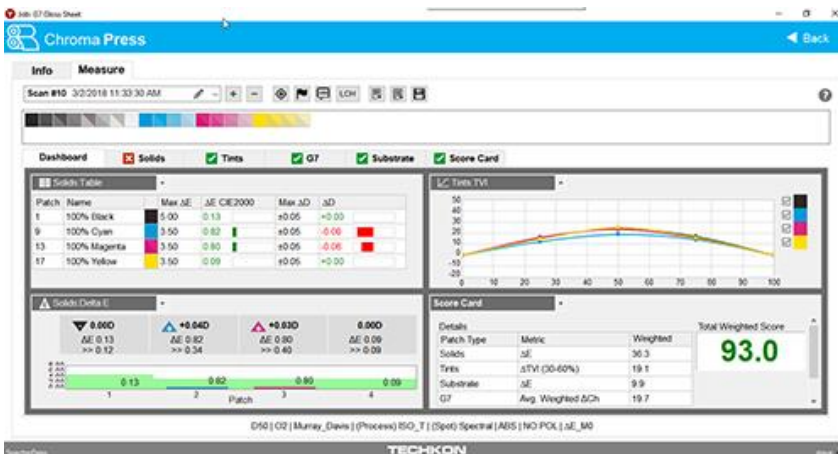
Stampatori che funzionano con marchi che utilizzano l'agenzia Schawk [http://www.schawk.com/!](http://www.schawk.com/) ColorDrive può configurare l'integrazione con ChromaQA per il calcolo automatico del punteggio e l'invio dei dati.



SPEC MODULO SPEC

Creazione di nuovi lavori QA con colori basati su specifiche del cliente.

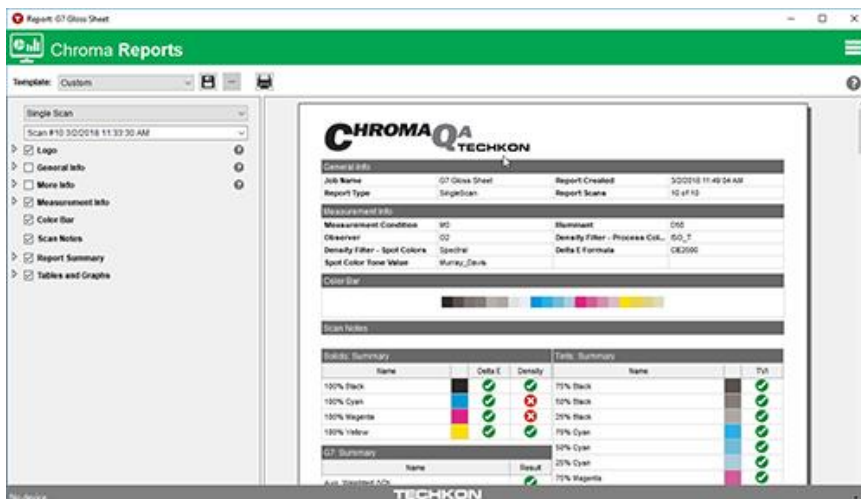
Una serie di schermate con procedura guidata consente all'utente di eseguire il processo per creare un nuovo colore di stampa in un lavoro QA. Viene creata una barra dei colori, vengono assegnati i valori di riferimento del colore target, vengono definite le tolleranze e vengono selezionate le metriche principali del reporting. Generalmente, la creazione di un lavoro viene assegnata al reparto di pre stampa, in modo che venga eseguita in modo più efficiente e accurato rispetto alla sala stampa.



MODULO DI STAMPA

Tempo di esecuzione dei lavori e raccolta di info sulle misurazioni colore

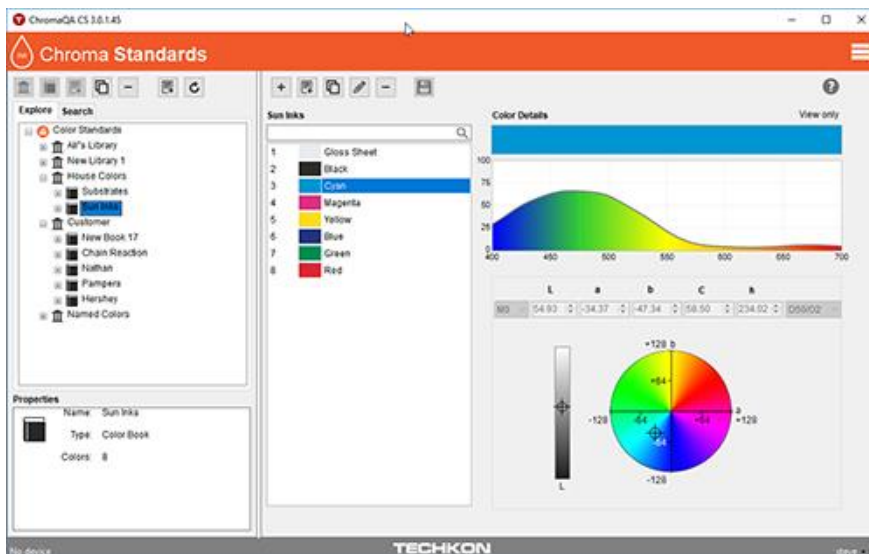
Lo stampatore può selezionare un lavoro di stampa e scansionare la barra dei colori. Questo fa apparire un cruscotto che mostra le specifiche regolazioni di colore e densità per soddisfare le specifiche del lavoro. Schede di report aggiuntive per i pieni colore (100%) e colori spot, tinte, sovrastampe, G7, substrato e valore della prestazione (score) consentono un approfondimento di indagine ulteriore per esaminare i dettagli delle deviazioni di colore. Sono disponibili 15 diverse schermate con i resoconti del colore per la visualizzazione (è possibile configurarne 4 in modo da visualizzarle nel cruscotto).



MODULO RAPPORTI

Rapporti personalizzati con campi dati rilevanti per ogni cliente

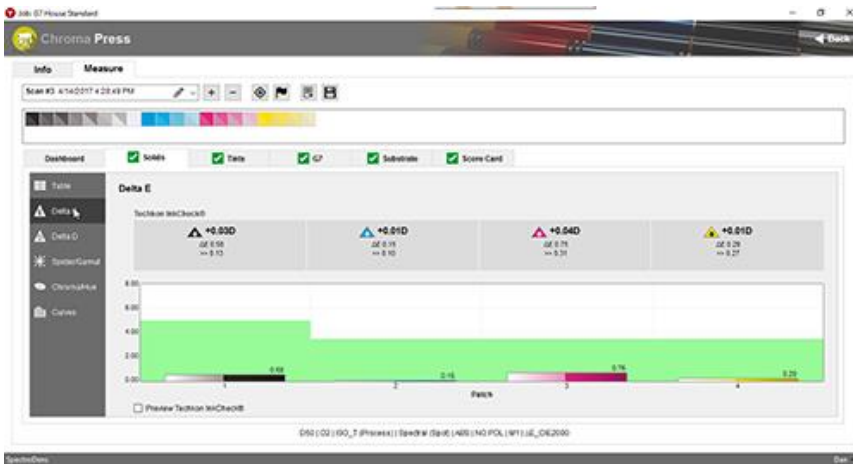
I report possono essere personalizzati con il logo aziendale, la selezione dei campi dati, le condizioni di misurazione, la barra dei colori, i valori dei colori e i grafici selezionati. I modelli possono essere impostati una volta per cliente e riutilizzati in futuro.



MODULO DEGLI STANDARD

Gestisci le risorse colore e crea cataloghi e librerie dei colore

Gli standard di colore sono definiti misurando o importando dati da una varietà di formati di file (MIF, CXF, TCB, INK e altri). I cataloghi dei colori vengono creati raggruppando gli standard che appartengono ad un insieme di colori. È anche possibile costruire librerie di colori da raccolte di cataloghi. La gestione degli standard di colore può essere separata dal resto del processo dalle autorizzazioni dell'utente, in modo da preservare l'integrità delle risorse colore memorizzate.



REGOLAZIONE DELLA DENSITA' RACCOMANDATA

Esegui specifiche regolazioni di densità dell'inchiostro per ridurre al minimo le differenze colore

ChromaQA incorpora la tecnologia InkCheck di Techkon che fornisce agli operatori della stampa specifiche regolazioni della densità dell'inchiostro per minimizzare le differenze di colore (deltaE) e fornire la "migliore corrispondenza (best match)" al colore target. InkCheck pronostica anche il ΔE atteso dopo aver effettuato le regolazioni della densità raccomandate. Ciò consente all'operatore della stampa di sapere se le regolazioni della densità da sole otterranno una corrispondenza di colore accettabile o si deve riformulare la tinta.